



# Avviamento Procedura Studio 4

Configurazione HOME PAGE – successivamente vers. 2018.1

Via Miani 4  
27100 Pavia (PV)

t. 0131866748

info@c2web.net  
www.c2web.net

# Sommario

I.	<b>Home Page</b> .....	<b>3</b>
II.	<b>Abilitazione CRUSCOTTI</b> .....	<b>4</b>
III.	<b>Configurazione Cruscotti e Widget</b> .....	<b>8</b>
IV.	<b>Visualizzazione e gestione cruscotto</b> .....	<b>10</b>

## Home Page

Con l'aggiornamento 2016.5 la procedura di Studio 4 è stata implementata e arricchita di una sezione dedicata a grafici e tabelle generate dai dati inseriti sulla procedura.

The screenshot displays the PROFIS Studio Corso (1) interface. The main window is titled 'Studio Corso (1)' and shows a navigation menu on the left with categories like 'Gestione Studio', 'Servizi Contabili', and 'Beni ammortizzabili e in leasing'. The central area shows a tree view for 'STUDIO 4 - Amministrazione dello Studio' with sub-items like 'Clienti', 'Antiriciclaggio', and 'Fatturazione'. The right-hand dashboard contains several widgets:

- Ore lavorate e produttive (ultimi 6 mesi):** A bar chart comparing 'Ore Lavorate' (red) and 'Ore Produttive' (green) for the periods 2015.12, 2016.01, and 2016.02. Below the chart is a data table:
 

	2015.12	2016.01	2016.02
Ore Lavorate	16.49	2	2.37
Ore Produttive	16.49	2	2.37
- 5 Clienti con più ore lavorate (ultimi 12 mesi):** A pie chart showing the distribution of hours among five clients: Omega s.n.c. (12.6%), Verdi Carlo (14.5%), Rossi S.p.A. (16.8%), and Bi (25.8%).
- Prossimi impegni e scadenze:** A table with columns for 'Evento - Data Inizio', 'Evento - Oggetto', and 'Evento - C'.

The bottom status bar indicates the user 'KATIA' and the date 'GG/01/01'.

I "widget" disponibili aiutano l'operatore a tenere sotto controllo tutte le informazioni utili a produttività, scadenze, ecc.

Ogni operatore può attivare e visualizzare nella Home Page widget di interesse in base alle proprie competenze.

Per configurare la Home Page, i passi da seguire sono due:

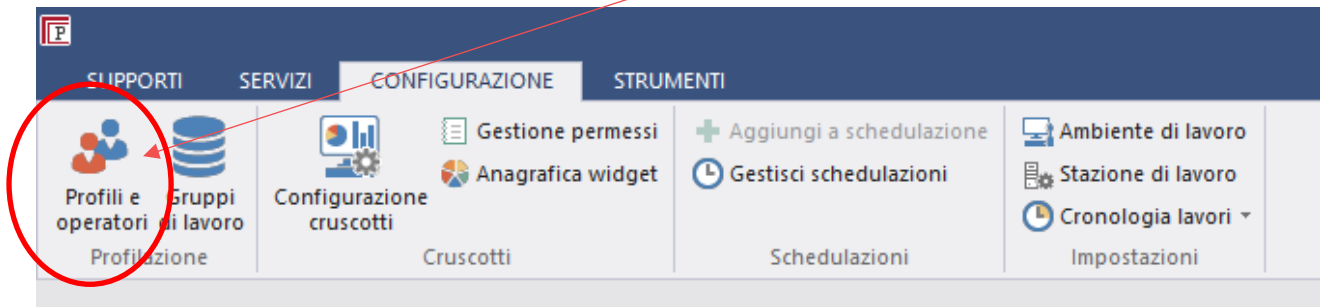
1. Attivazione dell'opzione di "Configurazione Home Page" su un profilo definito
2. Configurazione dei widget

## Abilitazione CRUSCOTTI

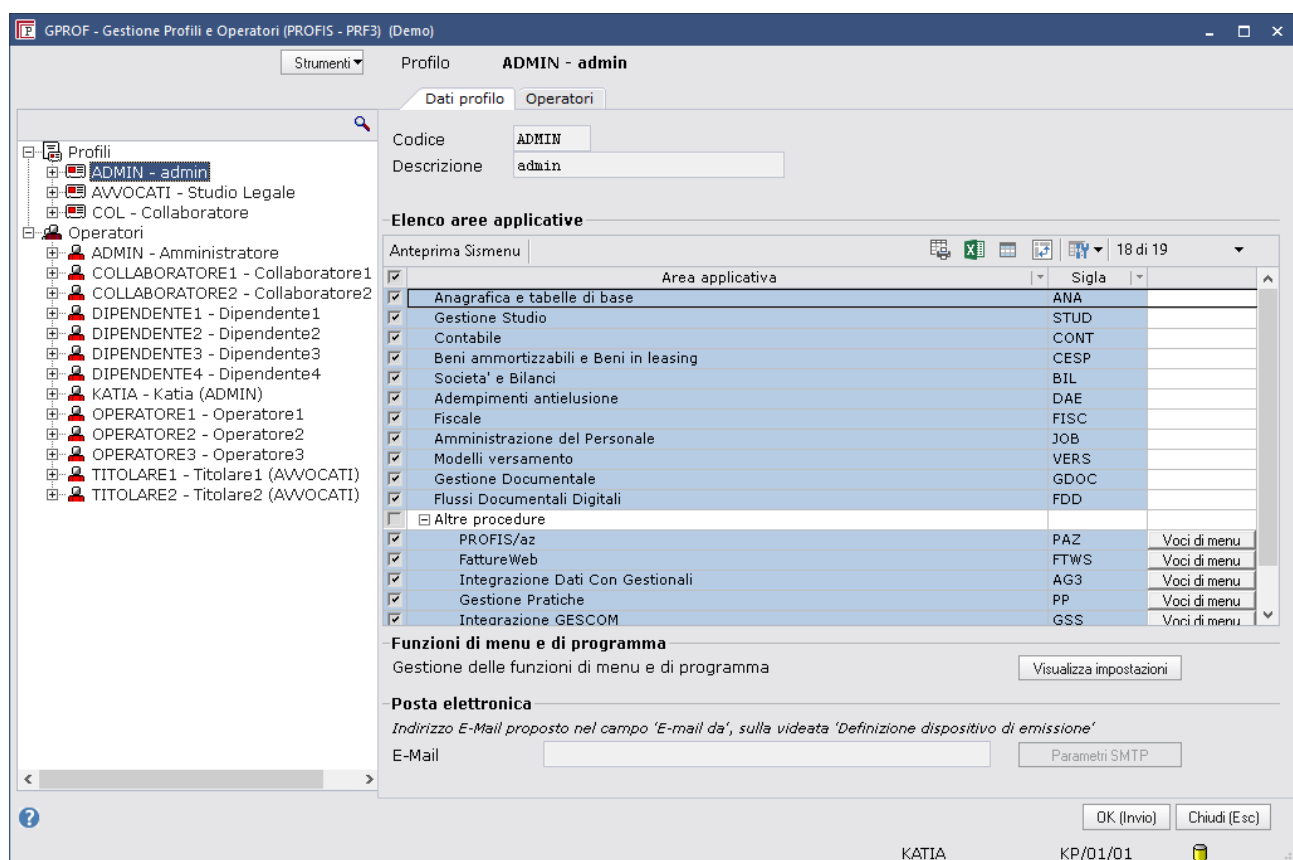
Con la nuova interfaccia, la gestione dei widget e della home page è stata inserita nella gestione CRUSCOTTI.

Occorre però abilitarne l'utilizzo sul Profilo, vediamo come:

1. accedete alla gestione dei Profili, **da CONFIGURAZIONE > Profili e Operatori**

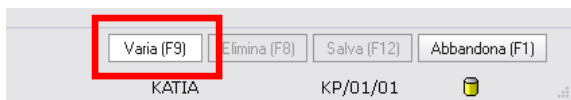


2. Posizionarsi sul Profilo assegnato agli operatori, se esistente - altrimenti provvedete alla creazione del Profilo da assegnare seguendo le istruzioni del riquadro successivo "Come creare un profilo?".

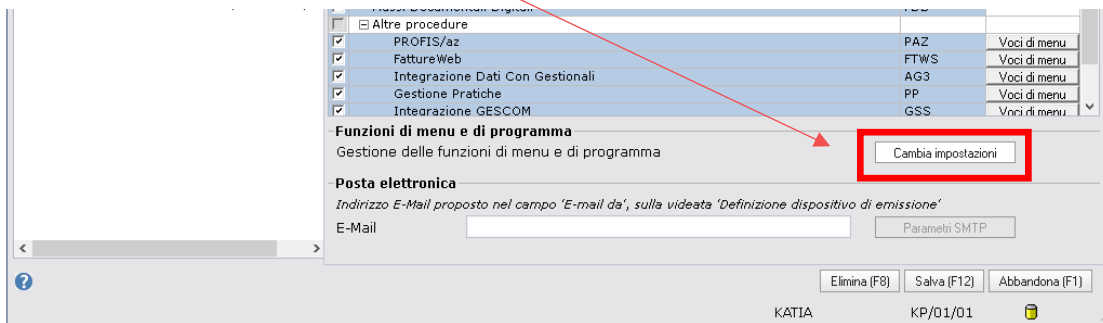


## Configurazione HOME PAGE

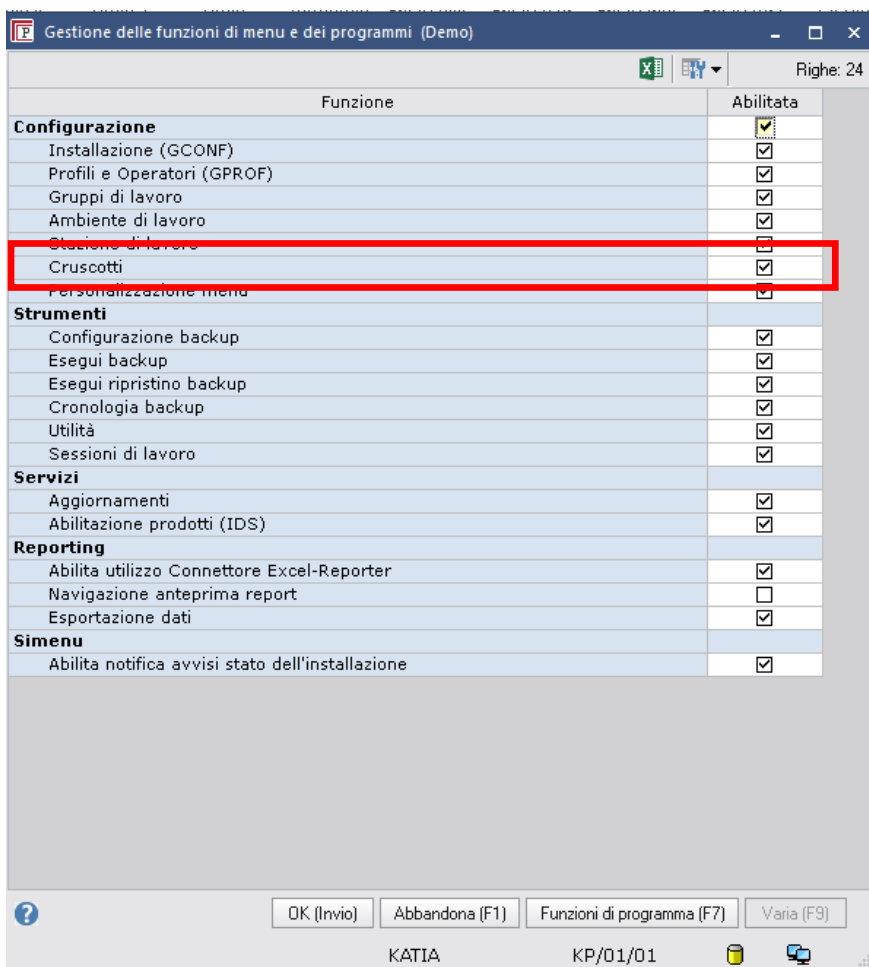
### 3. Entriamo in veriazione del Profilo...

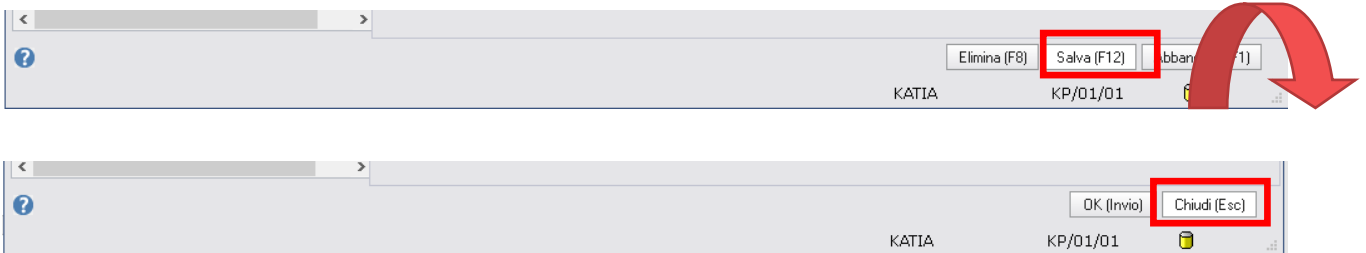


### Entriamo in gestione delle funzioni di programma...



### 4. Controlliamo che la voce "Cruscotti" sia abilitata, in caso contrario – abilitiamola e confermiamo salvando le impostazioni.

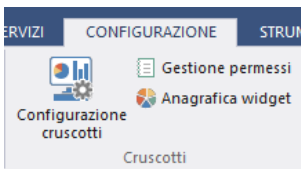




## 5. Chiudere e rientrare in Profis.



Verrà attivata la Configurazione Cruscotti in CONFIGURAZIONE.

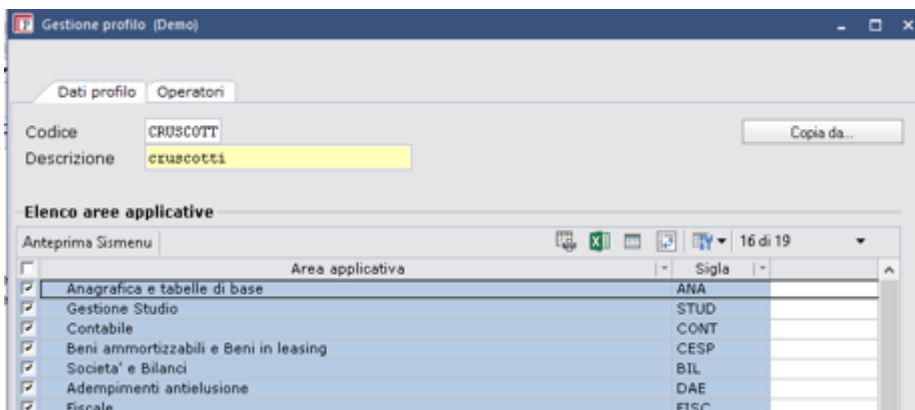


## Come Creare un Profilo?

Posizionarsi su Profili e cliccare su Nuovo.



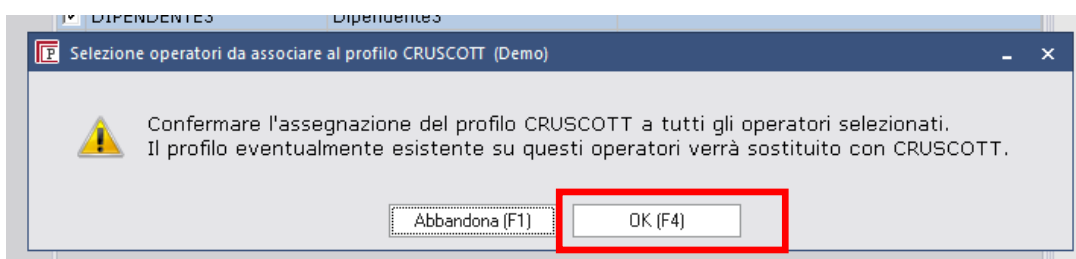
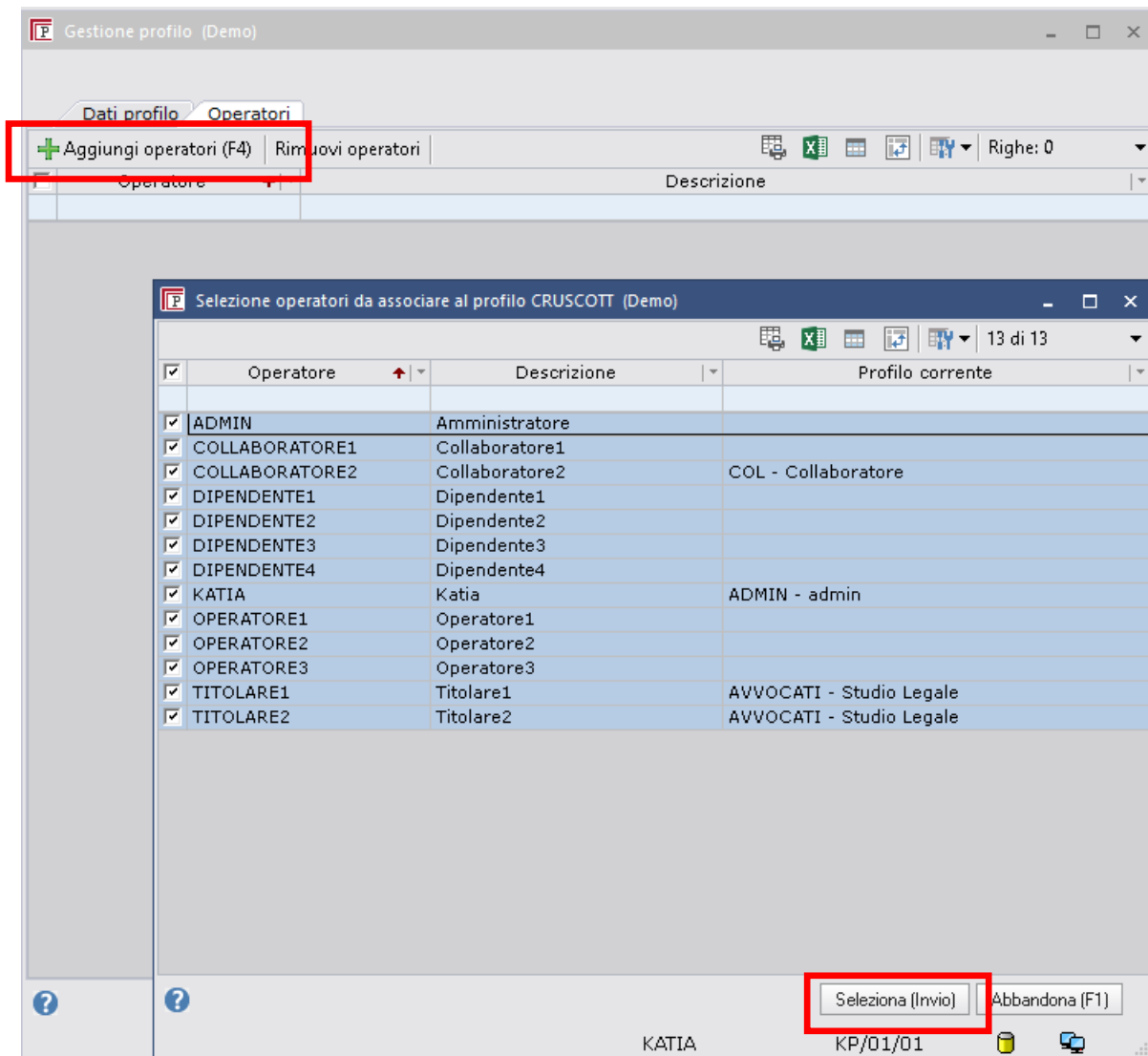
Definite codice e descrizione del nuovo Profilo.



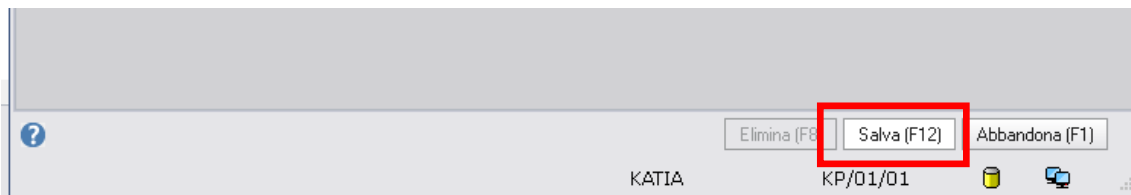
Passate al tab “Operatori” per assegnare il Profilo.



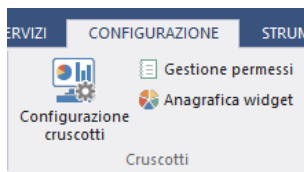
Con il tasto Aggiungi, selezionate gli operatori.



Salvate le impostazioni.



## Configurazione Cruscotti e Widget



Da CONFIGURAZIONE avviamo la Configurazione cruscotti.

Con il tasto Nuovo configuriamo il cruscotto. Definendo un nome e descrizione. Nel nostro esempio Home Page.

**Anagrafica Cruscotti**

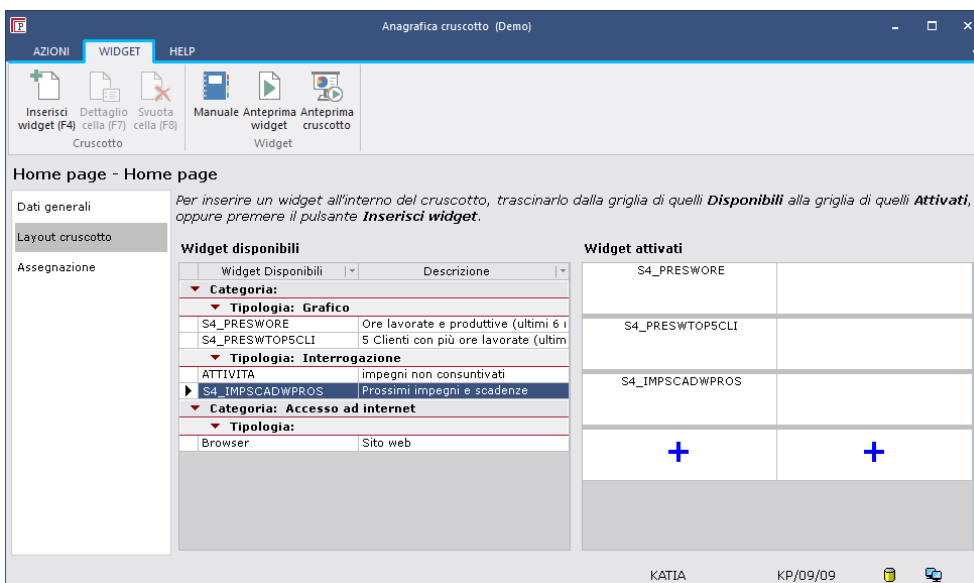
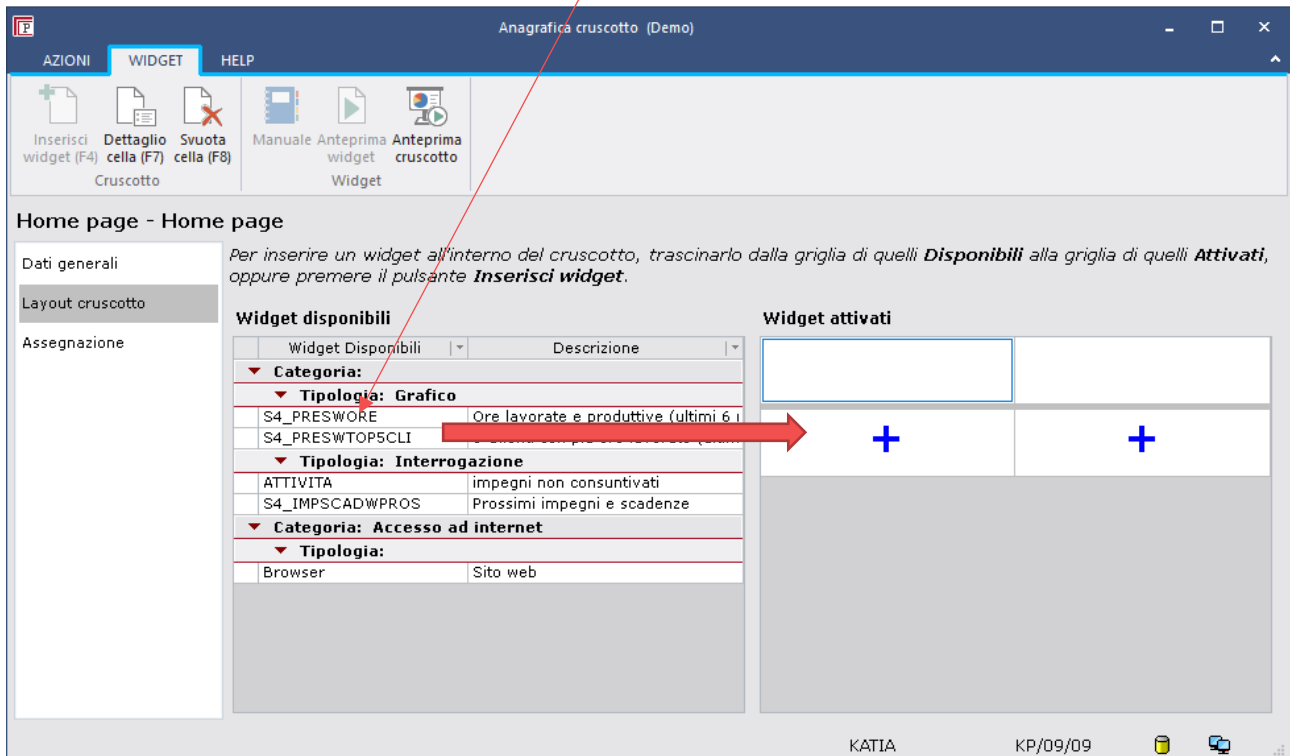
Cruscotto	Descrizione	Operatore	Ambito
Cruscotto per operatore		ADMINISTRATOR	Privato
Cruscotto per operatore		ALBERTO	Privato
Cruscotto per operatore		ELENA	Privato
Cruscotto per operatore		FABRIZIO	Privato
Cruscotto per operatore		KATIA	Privato
Cruscotto per operatore		LAURA	Privato
Cruscotto per operatore		MARIO	Privato

**Home page - Home page**

Dati generali	Nome cruscotto	Home page
Layout cruscotto	Descrizione	Home page
Assegnazione		

## Configurazione HOME PAGE

Passiamo al **Layout del cruscotto**, trasciniamo i Widget nella griglia per attivarli.

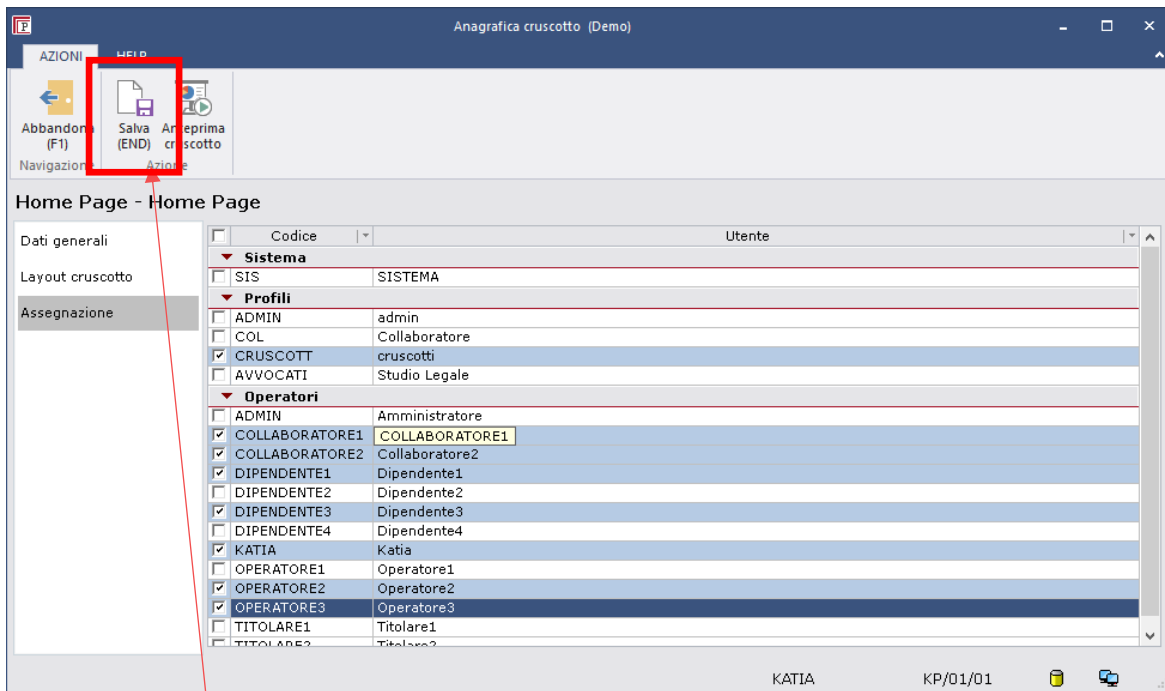


### Widget rilasciati

- Ore lavorate e produttive (ultimi 6 mesi)
- 5 clienti con più ore lavorate (Ultimi 12 mesi)
- Prossimi impegni e scadenze (visibile solo se attivo il modulo "Gestione Calendari").

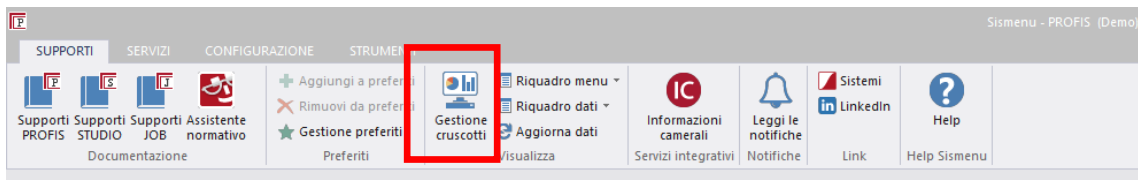
Ulteriori widget verranno rilasciati con i prossimi aggiornamenti.

In **Assegnazione** abilitiamo il cruscotto creato al Profilo che abbiamo definito precedentemente e agli operatori desiderati.

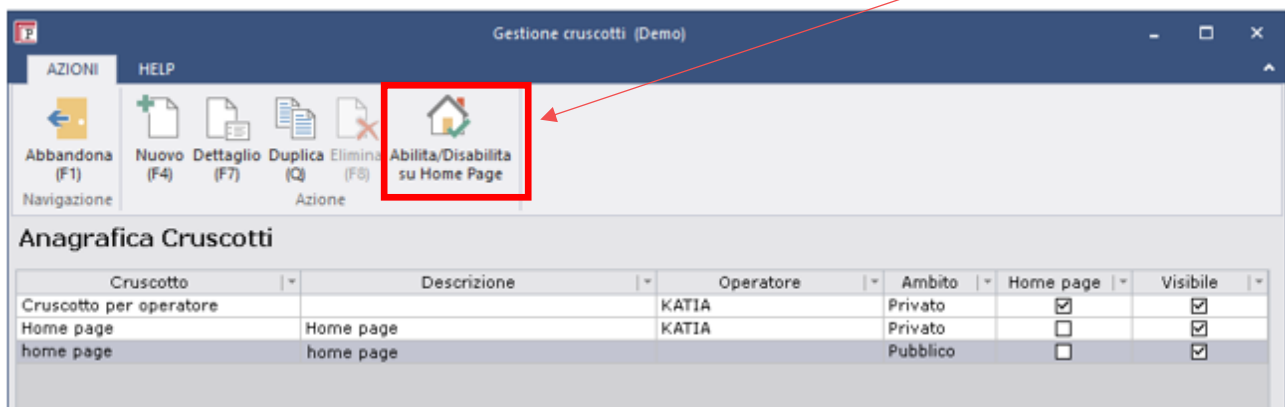


Salvare il Cruscotto.

## Visualizzazione e gestione cruscotto

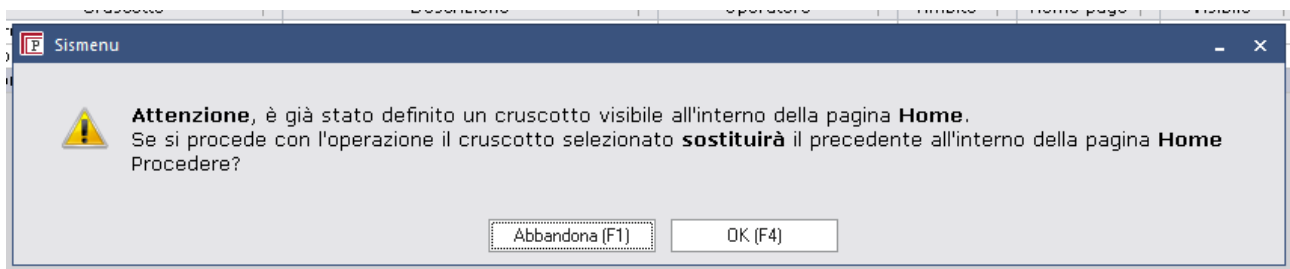


Troverete in elenco il cruscotto creato, posizionatevi sul cruscotto e abilitatelo su Home Page



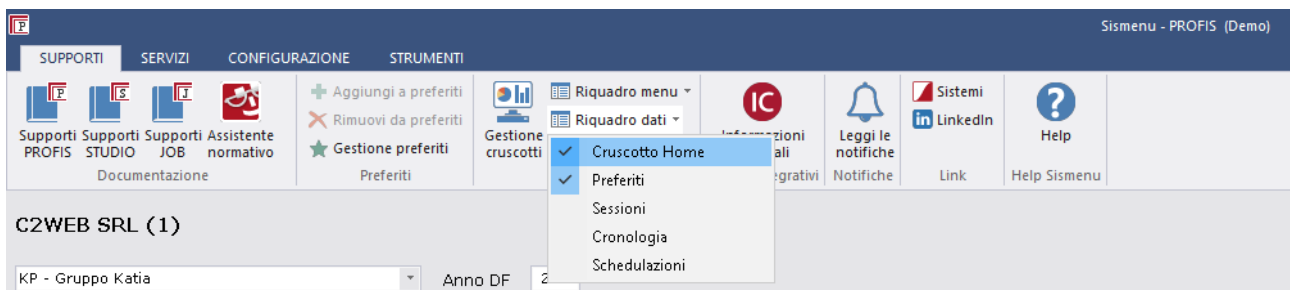
## Configurazione HOME PAGE

Confermare...

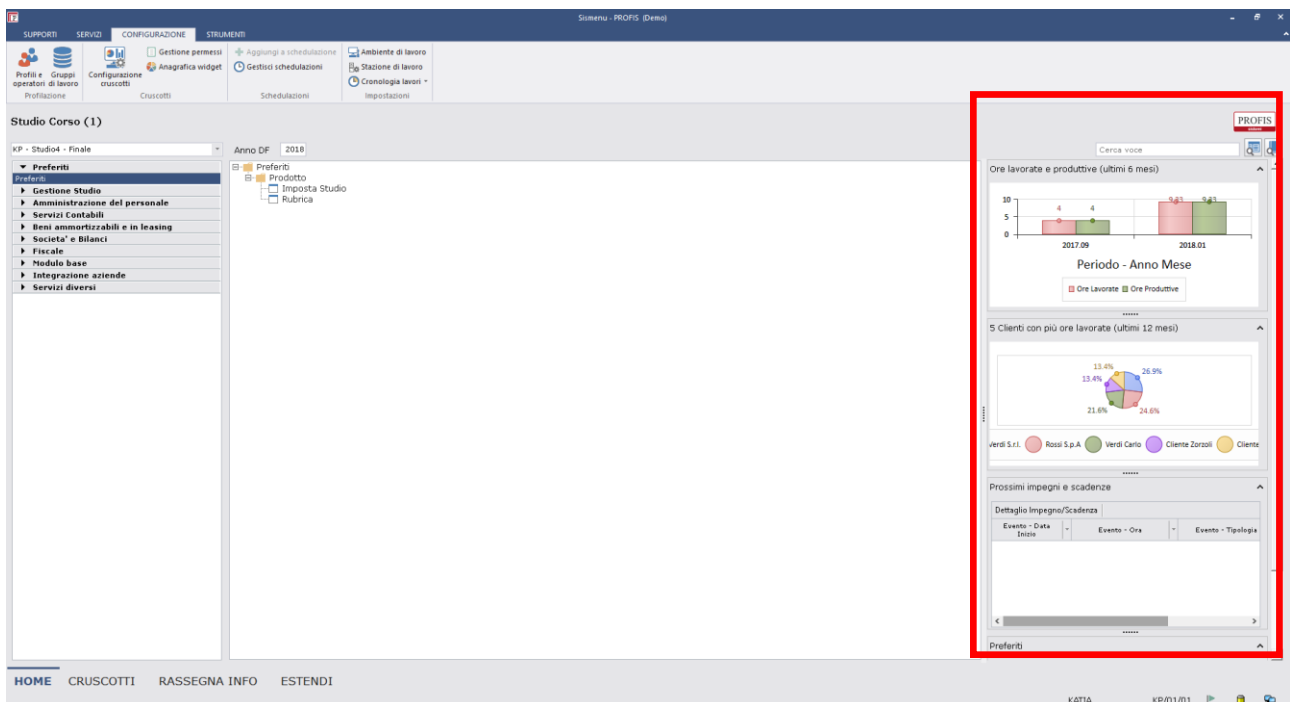


Confermando la procedura ricarica il SISMENU e potete quindi procedere con l'ultimo passaggio.

Abilitare la visualizzazione in Riquadro dati > Cruscotto Home page.



Risultato Finale...



Configurazione HOME PAGE